

# Familien-Assistenz



Gefördert durch die

**Aktion**  
MENSCH

Informationen und Angebote für  
Familien, Kinder und Jugendliche

# Vorwort

## Liebe Eltern,

das Leben mit beeinträchtigten Kindern bringt Freude und bereichernde Erfahrungen, aber auch besondere Herausforderungen mit sich. Wäre es da nicht hilfreich, Räume der Entlastung und Unterstützung zu schaffen, die sowohl den Kindern als auch ihren Familien guttun?

Wir möchten Ihnen die vielfältigen Angebote unserer Familienassistenz vorstellen. Unsere Gruppen-Angebote bieten Ihrem Kind die Möglichkeit, sich kreativ zu entfalten, Musik zu entdecken, mit anderen Kindern zu spielen oder die nähere Umgebung zu erkunden. Am Wochenende versprechen abwechslungsreiche Tagesausflüge neue Eindrücke und spannende Erlebnisse.

Auch an Sie als Eltern haben wir gedacht: Es gibt Veranstaltungen, die Ihnen Orientierung im Alltag geben und wertvolle Informationen vermitteln. Diese Treffen sollen helfen, den oftmals komplexen Alltag mit einem beeinträchtigten Kind besser zu bewältigen - und zugleich den Austausch mit anderen Eltern fördern.

Wir laden Sie herzlich ein, unsere Angebote kennenzulernen und zu nutzen. Wir stehen Ihnen zur Seite, um Sie im Alltag gezielt zu unterstützen. Sprechen Sie uns an – zusammen finden wir die passenden Angebote für Sie und Ihr Kind.

### **Ihre Carolin Wolff**

(Leitung Familien-Assistenz)

Telefon: 040-790 90 69 80

Mobil: 0178 – 2871211

E-Mail: [carolin.wolff@le-a.de](mailto:carolin.wolff@le-a.de)





# Was ist die Familien-Assistenz?

## Betreuung mit Blick aufs Ganze

Unser niedrigschwelliges Betreuungsangebot für Kinder und Jugendliche enthält unterstützende und fördernde Elemente – mit dem Ziel einer gewinnbringenden Zeit und mehr Lebensqualität für die ganze Familie.

Dank der LeA Familienassistenten können nun auch Familien in und um Neu Wulmstorf durchatmen, in der Gewissheit, dass ihre Kinder auch außerhalb regulärer Strukturen bei unserem Team in guten Händen sind. Mit der Familienassistenten schließen wir eine lokale Angebotslücke und bauen Brücken für Familien, deren Kinder (noch) nicht in einer Wohneinrichtung versorgt werden können oder sollen.

Unser Angebot:

- **Werktägliche Nachmittagsbetreuung** einzeln oder in Gruppen
- **Altersentsprechende Gruppenangebote** (Kinder 6-12 Jahre und Jugendliche 13-18 Jahre)
- **Betreuung in kleinen Gruppen** mit maximal 5 Personen
- **Wochenend-Support** ermöglicht Eltern Freiräume für Erledigungen, Erholung oder gemeinsame Zeit
- **Ferien-Angebote** für eine verlässliche Betreuung während der schulfreien Zeit
- **Individuelle Alltagshilfe** wie die Begleitung zu Terminen oder Sportangeboten



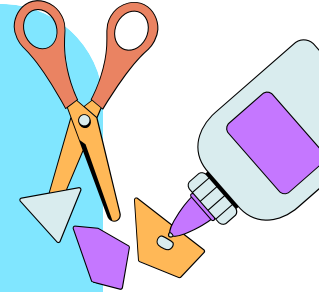
**Wichtig:** Es handelt sich um niedrigschwellige Betreuungs-Angebote. Unsere Familien-Assistenz erbringt **keine** heil-/pflegerischen Versorgungsleistungen.

# Wochenplaner für Ihr Kind



## Montag

**Einzelbetreuung**  
nach Vereinbarung  
sowie an allen Wochentagen



## Dienstag

**Kreativ-Gruppe**  
15:00 bis 17:00 Uhr  
für alle Altersgruppen



## Mittwoch

**Musik-Gruppe**  
15:00 bis 16:00 Uhr  
Kinder (gerade KW)  
Jugendliche (ungerade KW)



## Donnerstag

**Spiele-Gruppe**  
15:00 bis 17:00 Uhr  
Kinder (ungerade KW)  
Jugendliche (gerade KW)



## Freitag

**Einzelbetreuung**  
nach Vereinbarung  
sowie an allen Wochentagen

## Samstag

**Tagesausflug**  
10:00 bis 18:00 Uhr  
(Dauer variiert nach Angebot)



# Kreativ-Gruppe



Hier wird geklebt, geschnitten, gemalt und gewerkelt. In unserer Kreativ-Gruppe dreht sich alles ums Basteln. Passend zur Jahreszeit gestalten wir kleine Kunstwerke zu saisonalen Themen und Anlässen.

Bei gutem Wetter gehen wir auch mal gemeinsam nach draußen, um Naturmaterialien zu sammeln, die wir anschließend kreativ verarbeiten.

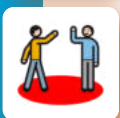
Wir basteln zum Beispiel Faschings-Masken, Oster-Dekoration, Saatbomben, Naturbilder und vieles mehr.

Die Kreativ-Gruppe bietet Kindern und Jugendlichen ungezwungene Möglichkeiten, sich auszudrücken, Neues auszuprobieren und Erfolgserlebnisse zu haben. Durch das gemeinsame Basteln werden nicht nur Konzentration und Feinmotorik gefördert, sondern auch die Kreativität, Selbstvertrauen und die Freude am eigenen Tun.

Alle Teilnehmenden können sich mit ihren individuellen Fähigkeiten einbringen. Es zählt das gemeinsame Erleben und Entdecken.



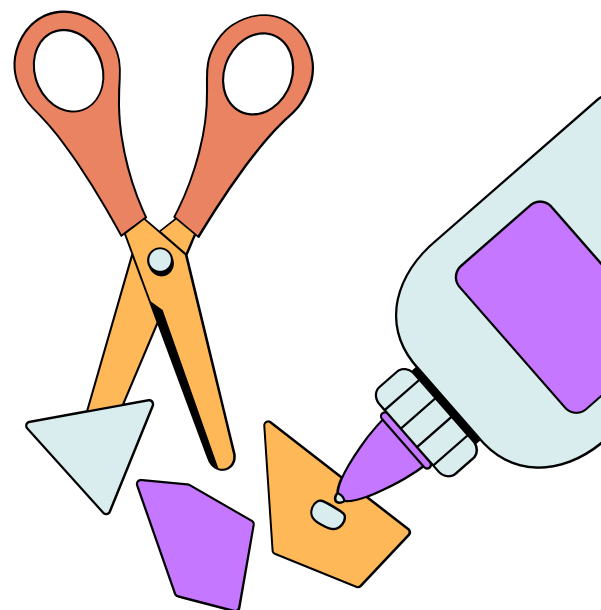
Die Kreativ-Gruppe trifft sich immer dienstags von 15:00 bis 17:00 Uhr.



Gruppenraum der LeA Familien-Assistenz  
Liliencronstraße 25 | 21629 Neu Wulmstorf



Die Teilnahmegebühr beträgt 20,00 €  
zzgl. 3,00 € Materialkosten.



# Musik-Gruppe



In unserer Musikgruppe steht die Freude am gemeinsamen Musizieren im Mittelpunkt. Wir singen zusammen und probieren einfache Instrumente aus. Unsere Kursleiterin sorgt mit ihrem Gitarrenspiel für den passenden Rahmen.

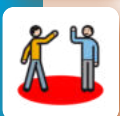
Wir musizieren in zwei Altersgruppen. Kinder (6-12 Jahre) treffen sich in den geraden Kalenderwochen, Jugendliche (13-18 Jahre) in den ungeraden Kalenderwochen.

So können wir gut auf die altersbedingten Wünsche und Vorlieben für bestimmte Musik-Richtungen eingehen. Eigene Instrumente dürfen natürlich mitgebracht werden.

Musik wirkt auf besondere Weise: Sie stärkt die Konzentration, Ausdrucksfähigkeit, Selbstvertrauen und schafft Verbindung – auch ohne viele Worte. Musik schafft für Kinder und Jugendliche einen Raum, in dem sie Gefühle ausdrücken und mit anderen in Kontakt treten können.



Die Musik-Gruppe trifft sich immer **mittwochs** von 15:00 bis 16:00 Uhr.



Gruppenraum der LeA Familien-Assistenz  
Liliencronstraße 25 | 21629 Neu Wulmstorf



Die Teilnahmegebühr beträgt 10,00 €.

# Spiele-Gruppe



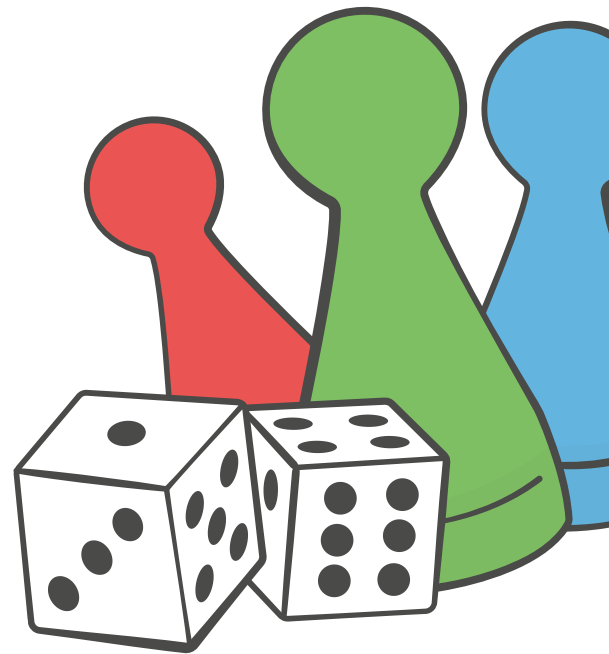
In unserer Spiele-Gruppe geht es ums gemeinsame Spielen, nicht ums Gewinnen.

Wir legen sehr viel Wert auf Teamgeist und Rücksichtnahme. Unser Spiele-Nachmittag soll auch soziale Fähigkeiten und emotionales Wohlbefinden fördern.

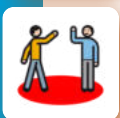
Wir spielen in zwei Altersgruppen. Kinder (6-12 Jahre) treffen sich in den ungeraden Kalenderwochen, Jugendliche (13-18 Jahre) in den geraden Kalenderwochen. So können wir besser auf die altersbedingten Wünsche und Vorlieben eingehen.

Drinne warten Gesellschafts- und Bewegungsspiele auf die Kinder und Jugendlichen – mal mit Würfeln, mal mit Karten oder einfach mit Fantasie.

Bei gutem Wetter zieht es uns auch nach draußen: Dann entdecken wir Spielplatz, Wiese oder Wald und erleben die Natur auf spielerische Weise.



Die Spiele-Gruppe trifft sich immer **donnerstags** von 15:00 bis 17:00 Uhr.



Gruppenraum der LeA Familien-Assistenz  
Liliencronstraße 25 | 21629 Neu Wulmstorf



Die Teilnahmegebühr beträgt 20,00 €.

# Informationen zu Ausflügen



**Samstags** können Sie sich als Eltern Zeit für Dinge nehmen, für die unter der Woche keine Gelegenheit bleibt – sei es ein Erledigungstag, ein Treffen mit Freunden oder einfach eine kleine Auszeit zu zweit. Währenddessen sind Ihre Kinder bei uns in guten Händen und verbringen einen abwechslungsreichen Tag mit Spiel, Spaß und neuen Erlebnissen.

Folgende **Ausflüge** sind für das **1.+2. Quartal 2026** geplant (Änderungen vorbehalten):

- **Kegeln beim Blau-Weiß Buchholz e.V**
- **Klimahaus Bremerhaven**
- **Lüneburger Heide (Wildpark + Heide Himmel)**
- **Barfußpark Egestorf**
- **Regionalpark Rosengarten**

Haben Sie Wünsche oder Anregungen?

Hat Ihr Kind andere Interessen?

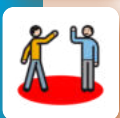
Sprechen Sie uns an. Wir machen vieles möglich.

**Zu jedem Ausflug sind mitzubringen:**

- Schwerbehinderten-Ausweis mit Wert-Marke
- Krankenversicherungs-Karte
- Medikamente für Notfälle
- Wechselkleidung



Tagesausflüge finden immer **samstags** statt, je nach Angebot in der Zeit von 10:00 bis 18:00 Uhr.



Start- und Zielpunkt für alle Ausflüge ist LeA Neu Wulmstorf gGmbH  
Theodor-Heuss-Straße 46b | 21629 Neu Wulmstorf.  
Ein individueller Fahrdienst kann **nicht** angeboten werden.



Teilnahmegebühren und Eintrittsgelder variieren je nach Ausflugsziel.



# Kegeln



Die Kugeln rollen lassen und zusammen Spaß haben. Bei unserem Kegelausflug zum Blau-Weiß Buchholz e.V. haben Spiel und Geselligkeit Vorrang.

Anschließend wollen wir uns bei einem Snack im benachbarten Restaurant Lim's stärken. So wird der Ausflug zu einem rundum gelungenen Erlebnis.

**Wichtig:** Das Tragen von Straßenschuhen ist auf einer Kegelbahn nicht gestattet. Geben Sie Ihrem Kind Turnschuhe zum Wechseln mit.

**Termine** (Änderungen vorbehalten):

14.03.2026

11.04.2026

09.05.2026

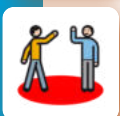
06.06.2026

**Anmeldefrist:**

6 Wochen vor dem jeweiligen Termin.



Abfahrt: 10:00 Uhr  
Rückkehr: 15:00 Uhr



LeA Neu Wulmstorf gGmbH (Parkplatz)  
Theodor-Heuss-Straße 46b | 21629 Neu Wulmstorf



Teilnahmegebühr: 75,00 €  
Taschengeld für Essen und Trinken

# Klimahaus Bremerhaven



Das Klimahaus nimmt Besucherinnen und Besucher mit auf eine spannende Weltreise entlang des 8. Längengrads. Auf interaktive Weise erlebt man verschiedene Klimazonen, Wetterphänomene und Lebensräume - von der Arktis bis zum Regenwald.

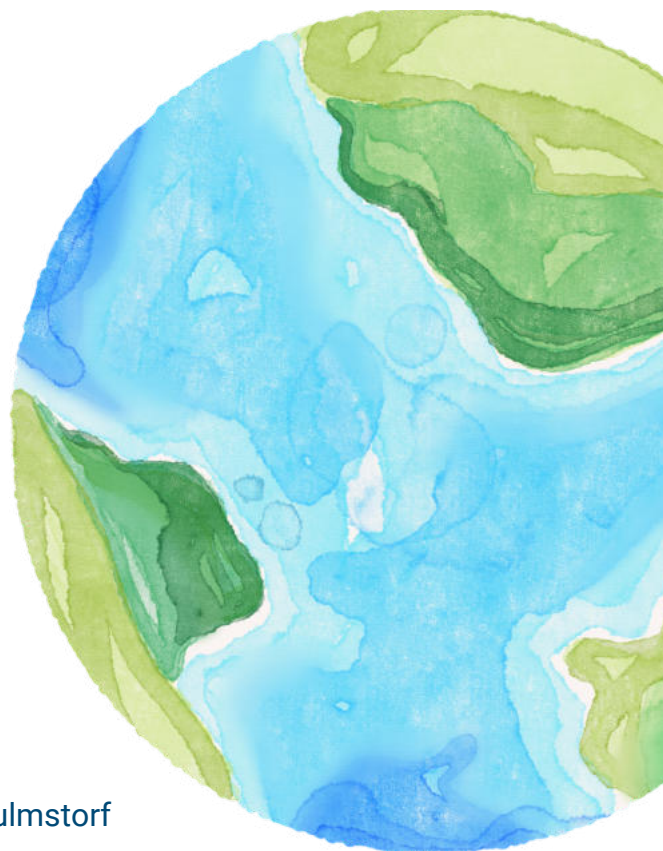
Auf 11.500 Quadratmetern Ausstellungsfläche erfährt man auch viel über die Zusammenhänge zwischen Wetter und Klima, die Hintergründe der Klimaveränderung und lernt auf spannende Weise, was jeder einzelne zum Klimaschutz beitragen kann.

Ein lehrreicher und abwechslungsreicher Ausflug für alle Altersgruppen, der zum Staunen und Entdecken einlädt.

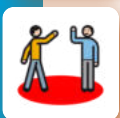
Im Restaurant oder im Café Südwärts besteht die Möglichkeit, ein Essen oder einen Snack einzunehmen.

**Termin:** 28.03.2026

**Anmeldefrist:** 14.02.2026



Abfahrt: 10:00 Uhr  
Rückkehr: 17:00 Uhr



LeA Neu Wulmstorf gGmbH (Parkplatz)  
Theodor-Heuss-Straße 46b | 21629 Neu Wulmstorf



Teilnahmegebühr: 125,00 €  
Taschengeld für Eintritt (ca. 19,50 €), Essen und Trinken

# Lüneburger Heide



Wir besuchen den **Wildpark Lüneburger Heide** mit 1.200 Tieren aus 140 Arten und schauen uns diese aus der Nähe an. Danach wechseln wir die Perspektive und wandern über den höchsten **Baumwipfelpfad** Norddeutschlands. Auf bis zu 22 Metern Höhe spazieren wir zwischen den Baumkronen und genießen einen faszinierenden Blick über die **Lüneburger Heide**. Die Natur von oben erleben - schöner geht es nicht.

Auf dem 700 Meter langen Lehrpfad geht es dank einer leichten Steigung angenehm bergauf. Der barrierefreie Pfad mit spektakulärer Aussichtsplattform verläuft direkt über dem Gehege des Wildparks Lüneburger Heide und enthält viele spannende Lernstationen rund um die Flora und Fauna dieses einzigartigen Naturschutzgebietes.

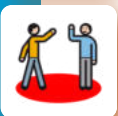
Im Restaurant Himmel & Erde besteht die Möglichkeit zur Einkehr.

**Termin:** 25.04.2026

**Anmeldefrist:** 14.03.2026



**Abfahrt:** 10:00 Uhr  
**Rückkehr:** 16:00 Uhr



LeA Neu Wulmstorf gGmbH (Parkplatz)  
Theodor-Heuss-Straße 46b | 21629 Neu Wulmstorf



**Teilnahmegebühr:** 95,00 €  
**Taschengeld für Eintritt** (19,00 - 24,00 €), Essen und Trinken

# Barfuß-Park Egestorf



Raus aus den Schuhen rein ins Abenteuer – das geht!

Barfuß über Wiesen, Waldwege, Wasserstellen und verschiedene Untergründe laufen fördert Gleichgewicht, Körpergefühl und Spaß an Bewegung. Über **60 Stationen** garantieren ein Erlebnis mit Aha-Effekt für alle Altersgruppen.

Im Restaurant Naturium und am Kiosk des Barfußparks besteht die Möglichkeit, ein Essen oder einen Snack einzunehmen.

## Wichtig:

Bitte melden Sie Ihr Kind nur dann an, wenn Sie wirklich sicher sind, dass es die unterschiedlichen Geländeformen auch bewältigen kann.

**Termin:** 20.06.2026

**Anmeldefrist:** 09.05.2026



Abfahrt: 10.00 Uhr  
Rückkehr: 14:00 Uhr



LeA Neu Wulmstorf gGmbH (Parkplatz)  
Theodor-Heuss-Straße 46b | 21629 Neu Wulmstorf



Teilnahmegebühr: 65,00 €  
Taschengeld für Essen und Trinken



# Regionalpark Rosengarten



Wir fahren zusammen nach **Moisburg** und entdecken einen Teil des Regionalparks Rosengarten - einem abwechslungsreichen Naherholungsgebiet mit reizvollem Landschaftsmix.

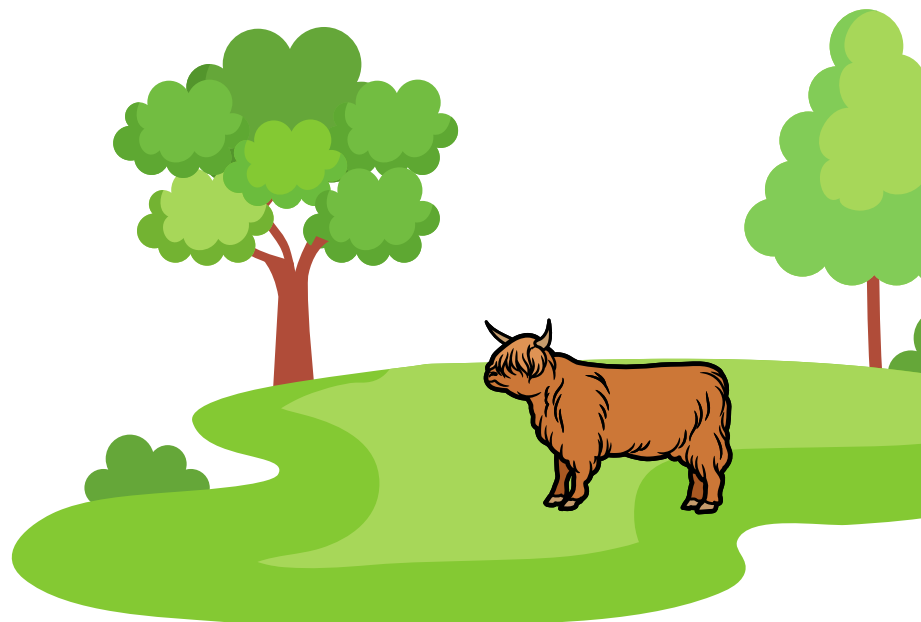
Wir erwandern den barrierefreien Seeufer-Weg und besuchen das Wildgehege und die Galloway-Wiesen.

Zwischendurch kehren wir gemütlich bei **Appelbeck am See** ein, um uns für den weiteren Tag zu stärken: Wahlweise fürs Tretbootfahren oder Spielplatz-Abenteuer.

Ein schöner Tagesausflug mit viel Natur, Bewegung und Freude am Draußensein.

**Termin:** 04.07.2026

**Anmeldefrist:** 23.05.2026



Abfahrt: 10:00 Uhr  
Rückkehr: 14:00 Uhr



LeA Neu Wulmstorf gGmbH (Parkplatz)  
Theodor-Heuss-Straße 46b | 21629 Neu Wulmstorf



Teilnahmegebühr: 60,00 €  
Taschengeld für Tretbootfahren, Essen und Trinken

# SUMMER-SOUND Sommerfest

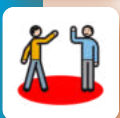


Jedes Jahr Ende August verwandelt sich das Gelände rund um die Laurens-Spethmann-Häuser und die Kita Krümelkiste wieder in eine große Summer-Sound Festlandschaft.

Bürgerinnen und Bürger aus Neu Wulmstorf und Umgebung sind herzlich eingeladen, einen unvergesslichen Tag voller Freude, Genuss und Unterhaltung zu erleben.

## Die Programm-Highlights:

- **Live-Musik:** Von mitreißendem Pop, Rock, Soul. Schlaga bis hin zu Samba – auf der Bühne sorgen Friday Club und und Fusão do Samba für den richtigen Summer-Sound.
- **Spiel und Spaß:** Kleine Gäste können sich auf einen großen Aktionsbereich mit Fußball-Darts, Hüpfburg, Kinderschminken, Quad-Fahrten u.v.m. freuen. Bei einer großen Tombola winken attraktive Preise.
- **Essen & Trinken:** Von herzhaften Grillwürstchen über südländische Spezialitäten und ofenfrischen Flammkuchen bis hin zum Kuchenbuffet, Eis und erfrischenden Softdrinks, Limos und Cocktails ist für jeden Geschmack etwas dabei.



# Adventsmarkt bei LeA



Die LeA Neu Wulmstorf gGmbH und die Treckerfreunde Rübke laden zu einem kleinen aber feinen Adventsmarkt ein.

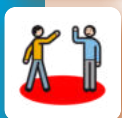
Ende Dezember erwartet die Besucher auf dem Gelände der Laurens-Spethmann-Häuser ein stimmungsvolles Programm.

Neben Würstchen vom Grill, frisch gebackenen Waffeln, Punsch und Glühwein gibt es eine Auswahl handwerklich gefertigter Geschenkideen von LeA Fördern und Arbeiten.

Unvergessliche Highlights sind die Treckerparade, die den Adventsmarkt in ein buntes Lichtermeer taucht, sowie die zahlreichen Weihnachtsmänner, die für die Kinder süße Überraschungen bereithalten.



voraussichtlich am 18. Dezember 2026  
17:00 bis 20:00 Uhr



LeA Neu Wulmstorf gGmbH  
Theodor-Heuss-Straße 46b | 21629 Neu Wulmstorf



Der Eintritt ist kostenlos.

# Inklusions-Café



## Inklusion (er)leben!

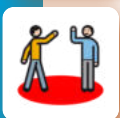
Seit 2024 öffnen wir für Interessierte einmal monatlich unser Inklusionscafé. Wer Lust auf Kaffee, Kuchen und Klönschnack mit unseren Bewohner\*innen hat und Antworten auf eigene Fragen sucht, ist herzlich eingeladen, einen bunten Nachmittag mit uns zu verbringen.

Unser Inklusionscafé ist i.d.R. immer am 2. Freitag eines Monats ab 15:30 Uhr geöffnet.

Insbesondere während der Sommerferien und in der Adventszeit kann es zu Terminverschiebungen kommen. Beachten Sie daher bitte auch unsere Ankündigungen auf unserer Website und in den Sozialen Medien facebook und Instagram.



Immer am 2. Freitag eines Monats  
von 15:30 bis 17:30 Uhr



LeA Neu Wulmstorf gGmbH | Gruppenraum der Tagesförderung  
Theodor-Heuss-Straße 46c | 21629 Neu Wulmstorf



Kaffee: 1,00 Euro  
Kuchen: 2,00 Euro



# Offene Sprechstunde für Eltern

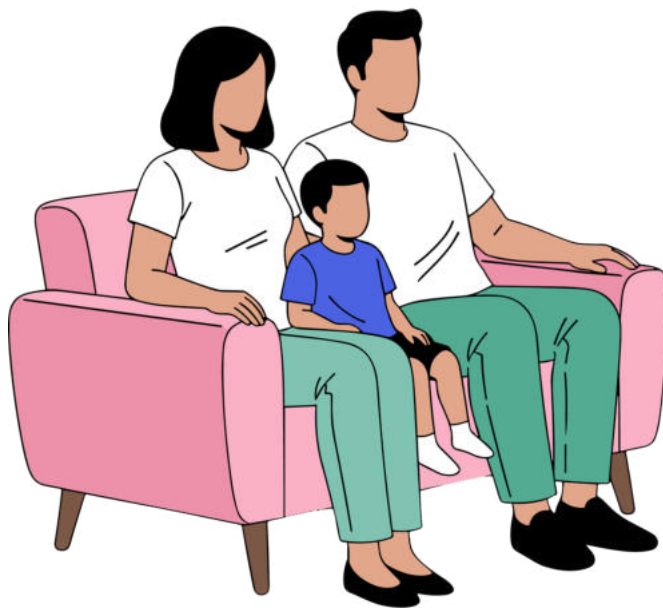


Unsere offene Sprechstunde richtet sich an Eltern, die Rat und Unterstützung in Alltagsfragen suchen. Sie bietet Raum für **Austausch, individuelle Tipps und praktische Unterstützung** für eine leichtere Gestaltung des Familienalltags. Wir wollen Vertrauen schaffen und Zuversicht vermitteln.

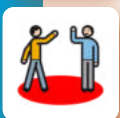
Eine Anmeldung 14 Tage vor dem Termin ist wünschenswert, damit wir uns gegebenenfalls auf Ihre Fragen vorbereiten können.

## Termine:

03.03.2026  
17.03.2026  
31.03.2026  
14.04.2026  
28.04.2026  
12.05.2026  
26.05.2026  
09.06.2026  
23.06.2026



Die Offene Sprechstunde findet an oben genannten Dienstagen von 16:00 bis 17:00 Uhr statt.



Gruppenraum der LeA Familien-Assistenz  
Liliencronstraße 25 | 21629 Neu Wulmstorf



Das Angebot ist kostenlos.

# Eltern-Kind-Frühstück



Beim Eltern-Kind-Frühstück kommen Eltern von Kindern mit Beeinträchtigung in entspannter Atmosphäre zusammen, um sich auszutauschen, Erfahrungen zu teilen und neue Netzwerke zu knüpfen. Ihr Kind ist herzlich eingeladen, Sie zu begleiten, andere Kinder kennenzulernen und gemeinsam zu spielen.

So entsteht ein vertrauter Raum für **Gespräche, Begegnungen und gegenseitige Unterstützung** - für Groß und Klein gleichermaßen bereichernd.

## Wichtig:

Um eine Anmeldung 14 Tage vor dem Termin ist wünschenswert, damit wir unser Frühstück planen und Beschäftigungsmöglichkeiten für Ihr Kind vorbereiten können.

## Termine:

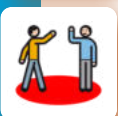
30.05.2026

19.09.2026

21.11.2026



Das Eltern-Kind-Frühstück findet an den oben genannten **Samstagen** jeweils von 10:00 bis 12:00 Uhr statt.



Gruppenraum der LeA Familien-Assistenz  
Liliencronstraße 25 | 21629 Neu Wulmstorf



Das Angebot ist kostenlos.  
Über eine freiwillige Spende freuen wir uns.

# Informationen zur Buchung



## **Vor der Buchung**

Vor der erstmaligen Buchung einer individuellen Betreuungsleistung oder Teilnahme an unseren Gruppenangeboten vereinbaren Sie bitte einen Termin mit der Leitung der LeA Familienassistenz. In diesem Erstgespräch nehmen wir alle notwendigen Teilnehmerdaten auf und informieren über Leistungen und deren Finanzierungsmöglichkeiten.

## **Vorlaufzeiten**

In der Regel wird ein Vorlauf von 14 Tagen für die Teilnahme an Tagesangeboten und 60 Tagen für die Teilnahme an Ausflügen benötigt. LeA Neu Wulmstorf gGmbH kann in Ausnahmefällen auch kürzere Anmeldefristen akzeptieren. Die Entscheidung liegt allein bei LeA Neu Wulmstorf gGmbH.

## **Teilnahmebedingungen**

LeA Neu Wulmstorf gGmbH gibt keine Teilnahmegarantie. Bei Ausflügen erfolgt die Teilnahme zudem unter dem Vorbehalt vorhandener Transportmöglichkeiten für Rollstühle. Der Anbieter kann ohne Nennung von Gründen die Teilnahme verweigern, auch nachdem bereits ein Vertrag geschlossen wurde. Es entstehen dann keine Kosten.

## **Absagen durch den Anbieter**

Aufgrund von Krankheit oder anderen Gründen kann ein Angebot kurzfristig abgesagt werden. LeA Neu Wulmstorf gGmbH bemüht sich, so langfristig wie möglich abzusagen und möglichst einen Ersatztermin anzubieten. Für ein abgesagtes Angebot entstehen keine Kosten. Absagen erfolgen schriftlich per E-Mail.

# Informationen zur Buchung



## Rücktritt von einer gebuchten Leistung

Absagen durch die Teilnehmerin oder den Teilnehmer müssen schriftlich an familienassistentz@le-a.de mindestens sieben Tage vor Beginn des Angebots erfolgen. Bei Reisen muss die Absage möglicherweise früher erfolgen. Hierauf wird im Angebot individuell hingewiesen. Bei kurzfristigeren Absagen behält sich LeA Neu Wulmstorf gGmbH vor, anteilige Kosten zu berechnen.

## Preise

Die Preise für die Gruppenbetreuung und Ausflüge sind den einzelnen Angeboten zu entnehmen. Der Stundensatz für eine Einzelbetreuung beträgt 36,00 Euro.

## Wichtige Zusatzinformationen

- Tagesangebote, Ausflüge und Freizeitreisen finden in Gruppen statt und werden durch Mitarbeiterinnen und Mitarbeiter von LeA Neu Wulmstorf gGmbH begleitet. Die Betreuungskräfte sind in der Regel keine Fachkräfte.
- Der Umfang der Leistungen und die jeweiligen Kosten sind in der Angebotsbeschreibung aufgeführt. Auf Freizeitreisen wird keine Nachtwache angeboten.
- Werden Medikamente während eines Angebots oder einer Freizeitreise benötigt, muss eine aktuelle Verordnung vom Arzt und die Einwilligung des gesetzlichen Betreuers für Gesundheit vorliegen. Werden weitere Hilfsmittel benötigt, können zusätzliche Kosten entstehen.
- Teilnehmerinnen und Teilnehmer sowie die Angehörigen und gesetzlichen Betreuungskräfte willigen in die Verarbeitung ihrer Daten ein, soweit sie im Zusammenhang mit der Verwaltung und Durchführung des Angebots erforderlich ist.



# Finanzierungsmöglichkeiten



Die Kosten für die Familienassistenz können von den Familien selbst getragen oder über eine Kostenübernahme durch Dritte finanziert werden – etwa über die Pflegekasse.



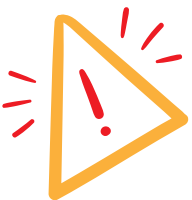
Im Rahmen des Erstgespräches mit der Leitung der Familienassistenz werden die individuellen Finanzierungsmöglichkeiten erläutert und auf Wunsch die notwendigen Anträge gemeinsam vorbereitet.

Die Kostenübernahme durch die Pflegekasse kann über eine Abtretungserklärung erfolgen. In diesem Fall führt LeA die Abrechnung direkt mit der Pflegekasse durch.

Erfolgt keine Kostenübernahme durch Dritte, wird die Rechnung direkt an die Teilnehmenden bzw. deren Erziehungsberechtigte gestellt.

## **Diese Finanzierungsmöglichkeiten sind weit verbreitet:**

- Entlastungsbetrag (§45, max. 131 € im Monat)
- Verhinderungspflege (§39)
- Kurzzeitpflege (§42)
- Persönliches Budget
- Selbstzahlung



**Hinweis:** Die o.a. Informationen stellen keine Rechts- und Finanzberatung dar. Ansprechpartner für verbindliche Auskünfte zu individuellen Ansprüchen und Leistungen sind die Pflegekasse oder die unabhängige Teilhabeberatung (EUTB).

## Die Bedeutung der Symbole

METACOM-Symbole © Anette Kitzinger



Ausflüge



Regelmäßige  
Gruppen-Angebote



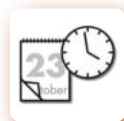
Feste und  
Veranstaltungen



Für Rollstuhlfahrer  
geeignetes Angebot



Wichtige Informationen



Termin und Uhrzeit



Treffpunkt bzw.  
Veranstaltungsort



Informationen  
zu erwartbaren Kosten

### Herausgeber:

LeA Neu Wulmstorf gGmbH

Theodor-Heuss-Straße 46b

21629 Neu Wulmstorf

Telefon: 040 - 790 90 69 – 0

E-Mail: [info@le-a.de](mailto:info@le-a.de)

[www.le-a.de](http://www.le-a.de)

Geschäftsführer: Dr. Joachim Köhne

HRB 202 464 | Amtsgericht Tostedt

Datenschutzhinweis:

[www.le-a.de/datenschutz](http://www.le-a.de/datenschutz)